

Datalogger RCW-800W

Temperatura y humedad
Monitoreo remoto por Wifi



2025



2025

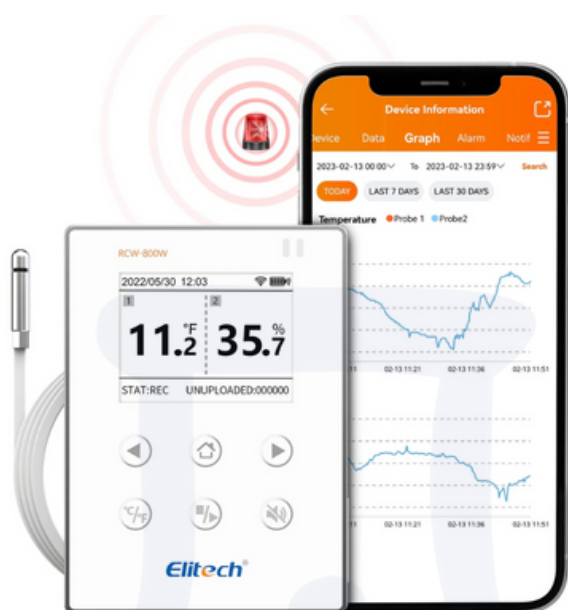
El Elitech RCW-800 es un registrador de datos de temperatura y humedad diseñado para el monitoreo continuo y confiable de condiciones ambientales en entornos que requieren control preciso, como laboratorios, almacenes, transporte de productos sensibles y cámaras frigoríficas.

Este dispositivo combina tecnología avanzada de adquisición de datos con conectividad en tiempo real, permitiendo el acceso remoto a las mediciones a través de la plataforma Elitech Cloud. Gracias a su conexión WiFi o Ethernet, los usuarios pueden visualizar, descargar y analizar los registros desde cualquier ubicación, garantizando una supervisión constante sin necesidad de presencia física en el sitio.

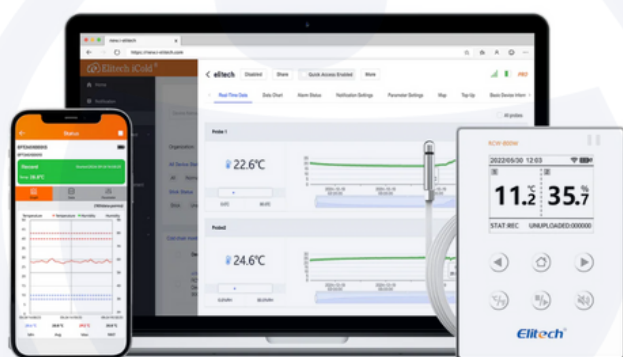
El RCW-800 ofrece alta precisión de medición, con sensores de temperatura y humedad calibrados que aseguran lecturas estables y reproducibles. Además, cuenta con alarmas configurables que notifican instantáneamente cualquier desviación de los rangos establecidos, tanto por correo electrónico como por la aplicación móvil, contribuyendo al control preventivo de los procesos críticos.

Su diseño compacto, interfaz intuitiva y pantalla LCD permiten una visualización rápida de los valores actuales y del estado de la conexión. El almacenamiento interno de gran capacidad permite conservar los datos incluso en caso de pérdida de red o energía, garantizando la integridad de la información.

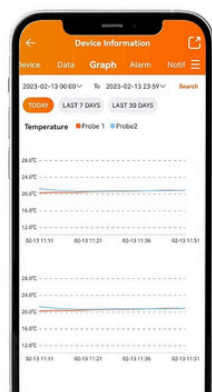
El Elitech RCW-800 es la elección ideal para empresas que buscan trazabilidad, confiabilidad y control continuo en la gestión de variables ambientales, cumpliendo con los estándares exigidos en la industria farmacéutica, alimentaria y de investigación científica.



Parámetros configurables: interruptor de unidad de temperatura, grabación, intervalo de carga e intervalo de alarma. La alarma audible y visual te ayuda a encontrar los casos anormales a tiempo.



Conexión de red estable - Mientras que es compatible con WiFi 5G/2.4G, hace que sea fácil de conectar y lograr un control remoto de temperatura y humedad en tiempo real.



Permite monitoreo en tiempo real mediante conexión WiFi o Bluetooth, ideal para control ambiental preciso y confiable.

ESPECIFICACIONES TÉCNICAS

Tipo de Sensor	External Temperature Sensor / NTE Temperature Sensor
Rango de Temperatura	-40 ~ 80°C(-40 ~ 176°F)
Precisión de temperatura	± 0.5°C(-20°C~+40°C) ;± 1°C(other range)
Resolución	0.1°C/°F
Registro fuera de línea	20,000 points
Método de almacenamiento de datos	Circulating Memory
Intervalo de registro	1 min to 24 hours

Metodo de Comunicación	WIFI&Bluetooth
Sotfware	ElitechLog, for macOS & Windows system
Formato de Reporte	Automatic PDF report; PDF/EXCEL/TXT*via software
Modo de registro	Stop when full; Circular logging
Metodo de Alarma	Local Alarm, Cloud Alarm (SMS, APP, Email)
Clase de protección	IP50
Certificación	EN12830, CE, RoHS



www.eeiiisas.com

